

ตารางแสดงวงเงินงบประมาณที่ได้รับจัดสรรและราคากลางในงานจ้างก่อสร้าง

๑. ชื่อโครงการ งานปรับปรุงหลังคา ภาควิชาวิทยาการคอมพิวเตอร์ จำนวน ๑ รายการ
๒. หน่วยงานเจ้าของโครงการ ภาควิชาวิทยาการคอมพิวเตอร์ คณะวิทยาศาสตร์ มหาวิทยาลัยเชียงใหม่
๓. วงเงินงบประมาณที่ได้รับจัดสรร เป็นเงิน ๔๖๙,๕๐๐.๐๐ บาท (สี่แสนหกหมื่นเก้าพันห้าร้อยบาทถ้วน)
๔. ลักษณะงานโดยสังเขป งานปรับปรุงหลังคา ภาควิชาวิทยาการคอมพิวเตอร์ จำนวน ๑ รายการ
๕. ราคากลางคำนวณ ณ วันที่ ๑๓ มีนาคม ๒๕๖๘  
เป็นเงิน ๔๖๙,๔๖๙.๔๔ บาท (สี่แสนหกหมื่นเก้าพันสี่ร้อยหกสิบเก้าบาทสี่สิบสี่สตางค์)
๖. บัญชีประมาณการราคากลาง
  - ๕.๑ แบบแสดงรายการปริมาณงานและราคา (แบบ ปร.๔(ก))
  - ๕.๒ แบบสรุปค่าก่อสร้าง (แบบ ปร.๕(ก))
  - ๕.๓ แบบสรุปราคากลางงานก่อสร้างอาคาร (แบบ ปร.๖)
๗. รายชื่อคณะกรรมการกำหนดราคากลาง
  - ๗.๑ อาจารย์ ดร.วรวิมล ศรีสุขคำ
  - ๗.๒ ผู้ช่วยศาสตราจารย์ ดร.วิจักขณ์ ศรีสังจะเลิศวาจา
  - ๗.๓ นายสุทธิพงษ์ สุรัักษ์

การคำนวณราคากลางโดยใช้ Factor F

งาน : ปรับปรุงหลังคา ภาควิชาวิทยาการคอมพิวเตอร์ จำนวน 1 รายการ

ค่าวัสดุและแรงงาน

358,620.00 บาท

หาค่า Factor F (งานอาคาร)

เงินล่วงหน้าจ่าย 0% ดอกเบี้ยเงินกู้ 7% ต่อปี  
เงินประกันผลงานหัก 0% ค่า VAT 7%

ค่างาน(ทุน)ด้านต่ำ

0.00 บาท ค่า Factor F = 1.309100

ค่างาน(ทุน)ด้านสูง

500,000.00 บาท ค่า Factor F = 1.309100

ค่างานตามค่าวัสดุและแรงงาน

358,620.00 บาท

ผลต่างค่างาน(ทุน)ด้านสูง-ค่าวัสดุและแรงงาน = 500,000.00 - 358,620.00 = 141,380.00 บาท

ผลต่างค่างาน(ทุน)ด้านสูง- ต่ำ = 500,000.00 - 0.00 = 500,000.00 บาท

ผลต่างค่าFactorF ค่างาน(ทุน)ด้านสูง-ต่ำ = 1.309100 - 1.309100 = 0.000000

ค่า Factor F = 1.309100 + 0.000000 = 1.309100

ราคากลาง = ค่าวัสดุและแรงงาน x Factor F = 358,620.00 x 1.309100 = 469,469.44 บาท

(สี่แสนหกหมื่นเก้าพันสี่ร้อยหกสิบเก้าบาทสี่สิบสี่สตางค์)

ลงชื่อ ..... วรวิมล ธรรมการ ..... ประธานกรรมการ  
(อาจารย์ ดร.วรวิมล ศรีสุขคำ)

ลงชื่อ ..... วิจิตร ธรรมการ ..... กรรมการ  
(ผู้ช่วยศาสตราจารย์ ดร.วิจิตร ศรีสังข์จะเลิศวาจา)

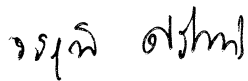
ลงชื่อ ..... Sutti S. .... กรรมการ  
(นายสุทธิพงษ์ สุรักษ์)

## แบบสรุปค่าก่อสร้าง

กลุ่มงาน/งาน	กลุ่มงานอาคาร / งานก่อสร้างอาคาร
ชื่อโครงการ/งานก่อสร้าง	งานปรับปรุงหลังคา ภาควิชาวิทยาการคอมพิวเตอร์ คณะวิทยาศาสตร์
สถานที่ก่อสร้าง	ภาควิชาวิทยาการคอมพิวเตอร์ คณะวิทยาศาสตร์
แบบเลขที่	
หน่วยงานเจ้าของโครงการ/งานก่อสร้าง	ภาควิชาวิทยาการคอมพิวเตอร์ คณะวิทยาศาสตร์
แบบ ปจ.4(ก) ที่แนบ มีจำนวน	1 ชุด
คำนวณราคากลาง เมื่อวันที่	10 มีนาคม 2568

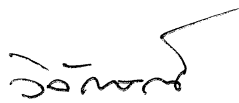
หน่วย : บาท

ลำดับที่	รายการ	ค่างานต้นทุน	Factor F	ค่าก่อสร้าง	หมายเหตุ
1	งานก่อสร้างอาคาร/ปรับปรุง				
	1.1 ทอมวงงานรื้อถอน	19,935.00			
	1.2 ทอมวงงานติดตั้ง และอื่นๆ	338,685.00			
	รวมราคางานก่อสร้างปรับปรุง	358,620.00	1.3091	469,469.44	
	เงื่อนไขการใช้ตาราง Factor F				ตาราง Factor F ให้เป็นไปตาม
	เงินล่วงหน้าจ่าย ..... %				หลักเกณฑ์การคำนวณราคากลาง
	เงินประกันผลงานหัก ..... %				งานก่อสร้างของคณะกรรมการ
	ดอกเบี้ยเงินกู้ 7 %				ราคากลางและชั้นทะเบียน
	ภาษีมูลค่าเพิ่ม 7 %				ผู้ประกอบการ
	รวมราคางานก่อสร้างปรับปรุงทั้งหมด			469,469.44	



(อาจารย์ ดร.วรวุฒิ ศรีสุขคำ)

ประธานกรรมการกำหนดราคากลาง



(ผู้ช่วยศาสตราจารย์ ดร.วิจิษฐ์ ศรีสังจะเลิศวาจา)

กรรมการกำหนดราคากลาง



(นายสุทธิพงษ์ สุรัรัมย์)

กรรมการกำหนดราคากลาง

แบบแสดงรายการ ปริมาณงาน และราคา

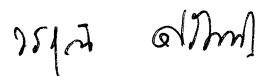
กลุ่มงาน/งาน	กลุ่มงานอาคาร / งานก่อสร้างอาคาร
ชื่อโครงการ/งานก่อสร้าง	งานปรับปรุงหลังคา ภาควิชาวิทยาการคอมพิวเตอร์ คณะวิทยาศาสตร์
สถานที่ก่อสร้าง	ภาควิชาวิทยาการคอมพิวเตอร์ คณะวิทยาศาสตร์ <span style="float: right;">แบบเลขที่</span>
หน่วยงานเจ้าของโครงการ/งานก่อสร้าง	ภาควิชาวิทยาการคอมพิวเตอร์ คณะวิทยาศาสตร์
คำนวณราคากลางโดย	เมื่อวันที่ 10 มีนาคม 2568

หน่วย : บาท

ลำดับ	รายการ	ปริมาณ	หน่วย	ค่าวัสดุ		ค่าแรงงาน		ราคารวม	หมายเหตุ
				หน่วยละ	รวมเงิน	หน่วยละ	รวมเงิน		
1	งานก่อสร้างอาคาร/ปรับปรุง								
1.1	หมวดงานรื้อถอน								
	1.1.1 รื้อถอนกระเบื้องลอนคู่ของเดิมออก (รื้อเก็บ)	1,329.00	แผ่น	-	-	15.00	19,935.00	19,935.00	สืบจากร้านค้า / - / MIT
	<b>รวมหมวดงานรื้อถอน</b>				-		<b>19,935.00</b>	<b>19,935.00</b>	
1.2	หมวดงานติดตั้ง และอื่นๆ								
1.2.1	- แผ่นเมทัลชีทความหนาไม่น้อยกว่า 0.42 มม.เคลือบสี ฉนวน PU FOME หนา 5 เซนติเมตร	600.00	ตร.ม	450.00	270,000.00	45.00	27,000.00	297,000.00	สืบจากร้านค้า / - / MIT
1.2.2	- แผ่นเมทัลชีทครอบจั่วความหนาไม่น้อยกว่า 0.42 มม.เคลือบสี	40.00	เมตร.	145.00	5,800.00	60.00	2,400.00	8,200.00	สืบจากร้านค้า / - / MIT
1.2.3	- แผ่นเมทัลชีทครอบข้างความหนาไม่น้อยกว่า 0.42 มม.เคลือบสี	57.00	เมตร.	145.00	8,265.00	60.00	3,420.00	11,685.00	สืบจากร้านค้า / - / MIT
1.2.4	- สกรูยิงแผ่นเมทัลชีท	3,100.00	ตัว	6.00	18,600.00	-	-	18,600.00	สืบจากร้านค้า / - / MIT
1.2.5	- สกรูยิงครอบหลังคา	300.00	ตัว	4.00	1,200.00	-	-	1,200.00	สืบจากร้านค้า / - / MIT
1.2.6	- เก็บงานปูนผนังชายคา เสมอท้องแผ่นเมทัลชีท	40.00	เมตร.	0.00	-	50.00	2,000.00	2,000.00	สืบจากร้านค้า / - / MIT
	<b>รวมหมวดงานปรับปรุงหลังคา และอื่นๆ</b>				<b>303,865.00</b>		<b>34,820.00</b>	<b>338,685.00</b>	
	<b>รวมเป็นจำนวนค่าก่อสร้างทั้งหมด</b>				<b>303,865.00</b>		<b>54,755.00</b>	<b>358,620.00</b>	

สืบราคาจากร้านค้า ดังนี้

- บริษัท นพดลพานิช จำกัด
- บริษัท โฮมโปรดักส์เซ็นเตอร์ จำกัด (มหาชน)
- บริษัท สยามโกลบอลเฮ้าส์ จำกัด (มหาชน)



(อาจารย์ ดร.วรวuthิ ศรีสุขคำ)

ประธานกรรมการกำหนดราคากลาง



(ผู้ช่วยศาสตราจารย์ ดร.วิจักขณ์ ศรีสีจจะเลิศวาจา)

กรรมการกำหนดราคากลาง



(นายสุทธิพงษ์ สุรักษ์)

กรรมการกำหนดราคากลาง

## แบบสรุปราคากลางงานก่อสร้างอาคาร

ชื่อโครงการ/งานก่อสร้าง	งานปรับปรุงหลังคา ภาควิชาวิทยาการคอมพิวเตอร์ คณะวิทยาศาสตร์
สถานที่ก่อสร้าง	ภาควิชาวิทยาการคอมพิวเตอร์ คณะวิทยาศาสตร์ มหาวิทยาลัยเชียงใหม่
แบบเลขที่	
หน่วยงานเจ้าของโครงการ/งานก่อสร้าง	ภาควิชาวิทยาการคอมพิวเตอร์ คณะวิทยาศาสตร์ มหาวิทยาลัยเชียงใหม่
แบบ ปร.5 (ก) มีจำนวน	1 ชุด ประกอบไปด้วย ปร.5 (ก) จำนวน 1 แผ่น
คำนวณราคากลาง เมื่อวันที่	10 มีนาคม 2568

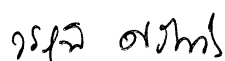
ลำดับที่	รายการ	ค่าก่อสร้าง	หมายเหตุ
1	กลุ่มงานอาคาร / งานก่อสร้างอาคาร		
	1.1 แบบสรุปรางานก่อสร้าง/ปรับปรุง	469,469.44	ตามแบบ ปร.5 (ก)
สรุป	รวมค่าก่อสร้างทั้งโครงการ/งานก่อสร้าง	469,469.44	
	ราคากลาง (ตัวเลข)		
	ราคากลาง (ตัวอักษร)	สี่แสนหกหมื่นเก้าพันสี่ร้อยหกสิบเก้าบาทสี่สิบสี่สตางค์	

1. การใช้วัสดุที่ผลิตภายในประเทศ (โดยจะต้องใช้ไม่น้อยกว่าร้อยละ 60 ของมูลค่าวัสดุที่ใช้ในงานก่อสร้างทั้งหมด)		
มูลค่าวัสดุที่ผลิตภายในประเทศของโครงการ คิดเป็นอัตรา (ร้อยละ )	100.00	ตามแบบสรุปรการใช้วัสดุ

2. การใช้เหล็กที่ผลิตภายในประเทศ (โดยจะต้องใช้ไม่น้อยกว่าร้อยละ 90 ของปริมาณเหล็กที่ต้องใช้ทั้งหมด)		
มูลค่าเหล็กที่ผลิตภายในประเทศของโครงการ คิดเป็นอัตรา (ร้อยละ )	100.00	ตามแบบสรุปรการใช้เหล็ก

## หมายเหตุ :

- หลักเกณฑ์การคำนวณราคากลางตามพระราชบัญญัติการจัดซื้อจัดจ้างและการบริหารพัสดุภาครัฐ พ.ศ. 2560 และตามประกาศคณะกรรมการราคากลางและขึ้นทะเบียนผู้ประกอบการเรื่องหลักเกณฑ์และวิธีการกำหนดราคากลางงานก่อสร้าง ซึ่งประกาศในราชกิจจานุเบกษา ลงวันที่ ตุลาคม 2567 จังหวัดเชียงใหม่
- อ้างอิงราคาสีค่าก่อสร้างจากสำนักดัชนีเศรษฐกิจการค้า สำนักงานปลัดกระทรวงพาณิชย์ สืบค้นจาก [www.price.moc.go.th](http://www.price.moc.go.th) ประจำเดือนกุมภาพันธ์ พ.ศ. 2568 ของจังหวัดเชียงใหม่จังหวัดใกล้เคียงและกรุงเทพมหานคร (ตัวย่อในช่องหมายเหตุเขียนว่า " พาณิชย์จังหวัด ")
- อ้างอิงราคาสีค่าก่อสร้างโดยใช้วิธีการสืบราคาตามท้องตลาดหรือโทรสอบถามร้านค้าภายในท้องถิ่นฯ หรือ สืบค้นจาก Internet / Web Site (ตัวย่อในช่องหมายเหตุเขียนว่า " สืบจากร้านค้า " โดยให้แนบรายละเอียดและระบุชื่อร้านค้า ..... (เบอร์โทร) หรือ ระบุชื่อ Web Site <https://.....> )
- อ้างอิงราคาค่าแรงงาน บัญชีค่าแรงงาน/ดำเนินการสำหรับกรถอดแบบคำนวณราคากลางงานก่อสร้างที่ประกาศใช้พร้อมหลักเกณฑ์การคำนวณราคากลางงานก่อสร้าง แนวทาง วิธีปฏิบัติและรายละเอียดประกอบการถอดแบบคำนวณราคากลางงานก่อสร้าง คณะกรรมการราคากลางและขึ้นทะเบียนผู้ประกอบการ คณะอนุกรรมการราคากลางงานก่อสร้าง เดือน ตุลาคม 2560 กรมบัญชีกลาง (ตัวย่อในช่องหมายเหตุเขียนว่า " กรมบัญชีกลาง ") และสืบราคาตามมาตรฐานแรงงานตามท้องตลาด (ตัวย่อในช่องหมายเหตุเขียนว่า " มาตรฐานแรงงานฯ ")
- อ้างอิงราคาค่าครุภัณฑ์จัดซื้อ ให้เป็นไปตามบัญชีราคามาตรฐานครุภัณฑ์ กองมาตรฐานงบประมาณ 1 สำนักงบประมาณ เดือน ธันวาคม 2565 (ตัวย่อในช่องหมายเหตุเขียนว่า " สำนักงบประมาณ ") หรือโทรสอบถามร้านค้าภายในท้องถิ่นฯ หรือ สืบค้นจาก Internet / Web Site (ตัวย่อในช่องหมายเหตุเขียนว่า " สืบจากร้านค้า " โดยให้แนบรายละเอียดและระบุชื่อร้านค้า ..... (เบอร์โทร) หรือ ระบุชื่อ Web Site <https://.....> )
- การคำนวณค่า Factor F ให้เป็นไปตามหลักเกณฑ์การคำนวณราคากลางงานก่อสร้างของคณะกรรมการราคากลางและขึ้นทะเบียนผู้ประกอบการ
- อ้างอิงบัญชีราคาค่าวัสดุและค่าแรงงาน สำนักงานคณะกรรมการการศึกษาขั้นพื้นฐาน กระทรวงศึกษาธิการ ปีงบประมาณ 2567 (ตัวย่อในช่องหมายเหตุเขียนว่า " สพฐ. ")
- อ้างอิงราคาค่าครุภัณฑ์คอมพิวเตอร์ ตามเกณฑ์ราคากลางและคุณลักษณะพื้นฐานครุภัณฑ์คอมพิวเตอร์ ของกระทรวงดิจิทัลเพื่อเศรษฐกิจและสังคม เดือน พฤษภาคม 2566 (ตัวย่อในช่องหมายเหตุเขียนว่า " กระทรวงดิจิทัลฯ ")
- หากปรากฏว่ามีความขัดแย้งกันระหว่าง รูปแบบรายการก่อสร้าง, รายการประกอบแบบ และบัญชีแสดงรายการประมาณราคา (BOQ) ให้ยึดถือรูปแบบรายการเป็นหลักและให้ปฏิบัติตามคำวินิจฉัยของคณะกรรมการตรวจรับพัสดุในงานจ้างก่อสร้าง ซึ่งจะพิจารณาโดยคำนึงถึงประโยชน์ของทางราชการเป็นสาระสำคัญ
- การปฏิบัติตามหนังสือกรมบัญชีกลางด่วนที่สุดที่ กค (กวจ) 0405.2/ว.78 ลงวันที่ 31 มกราคม 2565 เรื่องอนุมัติยกเว้น และกำหนดแนวทางการปฏิบัติตามกฎกระทรวงกำหนดพัสดุและวิธีการจัดซื้อจัดจ้างพัสดุที่รัฐต้องการส่งเสริมหรือสนับสนุน (ฉบับที่ 2) พ.ศ. 2563 ตัวย่อในช่องหมายเหตุเขียนว่า " MIT " (Made in Thailand) สำหรับพัสดุที่ผลิตภายในประเทศหรือ " ตปท." (ต่างประเทศ) สำหรับที่ใช้พัสดุผลิตจากต่างประเทศหรือนำเข้าจากต่างประเทศ)



(อาจารย์ ดร.วรวิทย์ ศรีสุขาคำ)

ประธานกรรมการกำหนดราคากลาง



(ผู้ช่วยศาสตราจารย์ ดร.วิจิตร ศรีสังข์เลิศวาจา)

กรรมการกำหนดราคากลาง



(นายสุทธิพงษ์ สุรัรักษ์)

กรรมการกำหนดราคากลาง



โครงการ  
งานปรับปรุงหลังคา ภาควิชาวิทยาการคอมพิวเตอร์  
คณะศึกษาศาสตร์ มหาวิทยาลัยเชียงใหม่  
โดย

หน่วยอาคารสถานที่สาธารณูปการและยานพาหนะ  
คณะศึกษาศาสตร์ มหาวิทยาลัยเชียงใหม่

# รายการประกอบแบบ

## SPECIFICATION

1. ผู้รับจ้างจะต้องดำเนินการก่อสร้างให้เป็นไปตามรายละเอียดที่กำหนด
2. การก่อสร้าง ผู้รับจ้างจะต้องใช้วัสดุที่มีคุณภาพ แรงงานที่มีฝีมือ และเครื่องมือ เครื่องจักรที่ทันสมัย และมีประสิทธิภาพ มาใช้ในงานก่อสร้างงานนี้
3. ก่อนดำเนินการก่อสร้างผู้รับจ้างจะต้องทำการสำรวจแนว ระดับ และอื่นๆที่เกี่ยวข้องกับการก่อสร้าง เสนอต่อกรรมการตรวจการจ้าง เพื่อพิจารณาอนุมัติก่อนดำเนินการก่อสร้างปรับปรุง
4. ในกรณีที่มีการเปลี่ยนแปลงรูปแบบ และรายการ ผู้รับจ้างจะต้องทำ Shop Drawing รูปแบบรายการ ที่เปลี่ยนแปลงเสนอต่อคณะกรรมการตรวจการจ้าง โดยทำเอกสารประกอบด้วยรูปแบบรายการเดิม ตามสัญญาจ้าง รูปแบบรายการให้ที่เปลี่ยนแปลง และรายการเปรียบเทียบงาน และเงินที่เพิ่ม-ลด
5. งานสาธารณูปโภคต่างๆ เช่นระบบไฟฟ้า ประปา โทรศัพท์ ระบายน้ำเสีย อื่นๆ และสิ่งก่อสร้างของ มหาวิทยาลัยที่เกิดขวางการก่อสร้างนี้ ผู้รับจ้างจะต้องเป็นผู้รับผิดชอบในการขนย้าย รื้อถอน ดัดแปลง หรือสร้างใหม่เพื่อให้สามารถใช้งานดังเดิมได้ดี
6. การก่อสร้างต้องเป็นไปตามมาตรฐานการก่อสร้างที่ดีโดยสิ่งใดที่ไม่ได้ระบุในรูปแบบรายการให้ยึดตาม มาตรฐานของ วสท. เป็นหลัก
7. หากมีงานใดที่ต้องทำในงานนี้แล้วเสร็จ แต่ไม่ได้ระบุไว้ในรูปแบบรายการ ผู้รับจ้างจะต้องดำเนินการ ทันที โดยไม่สามารถคิดค่าใช้จ่ายจากผู้ว่าจ้างได้
8. ในกรณีที่มีข้อขัดแย้งในรูปแบบ และรายการ ให้อยู่ในดุลยพินิจของสถาปนิก หรือวิศวกรของมหาวิทยาลัย ห้ามผู้รับจ้างดำเนินการโดยพลการเด็ดขาด
9. ในขณะที่ทำการก่อสร้างผู้รับจ้างจะต้องเป็นรับผิดชอบในการป้องกันความปลอดภัยของผู้สัญจร ผู้พักอาศัย ใกล้เคียง และอื่นๆ โดยมีการป้องกันการเกิดอุบัติเหตุที่เหมาะสม ครอบคลุมรวมทั้งมีมาตรการที่เหมาะสม รองรับในกรณีที่เกิดด้วย ความรับผิดชอบข้างต้นให้รวมถึงบุคคล และสิ่งของ
10. วัสดุเหล็กเสริมกลม ใช้ มาตรฐาน มอก. เหล็กเสริมข้อ้อยู่ใช้ มาตรฐาน SD40

### หมายเหตุ

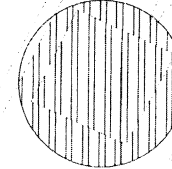
การปฏิบัติตามหนังสือกรมบัญชีกลางด่วนที่สุดที่ กค(กวจ) 0405.2/ว.78 ลงวันที่ 31 มกราคม 2565  
 เรื่องการปฏิบัติตามกฎกระทรวงกำหนดพัสดุและวิธีการจัดซื้อจัดจ้างพัสดุที่รัฐต้องการส่งเสริมหรือสนับสนุน (ฉบับที่ 2) พค.2563

### รายการงานที่ต้องดำเนินงาน

#### Job description

- รื้อถอนกระเบื้องหลังคาเดิมออกพร้อมขนเก็บ
- แผ่นเมทัลชีทความหนาไม่น้อยกว่า 0.42 มม.เคลือบสี ฉนวน PU FOME หนา 5 เซนติเมตร
- แผ่นเมทัลชีทครอบสันหลังคาความหนาไม่น้อยกว่า 0.42 มม.เคลือบสี
- แผ่นเมทัลชีทครอบข้างความหนาไม่น้อยกว่า 0.42 มม.เคลือบสี

### ตำแหน่งทำการปรับปรุง



ผังบริเวณโดยสังเขป SCALE 0:000



PROJECT	งานปรับปรุงหลังคาภาควิชาสถาปัตยกรรมศาสตร์ มหาวิทยาลัยเชียงใหม่
เขียน	นายชยชน อินงาม
DRAWING	ช่าง-ชั้นแปลน
สถาปนิก	ARCHITECTS
วิศวกร โครงสร้าง	STRUCTURAL ENGINEERS
วิศวกร ไฟฟ้า	ELECTRICAL ENGINEER
วิศวกร สุขาภิบาล	SANITARY ENGINEER
วิศวกร เครื่องกล	MECHANICAL ENGINEER
นักบริหารช่าง	ศูนย์ช่าง
ตรวจสอบ	วิจิตร
อนุมัติ	
SHOW	
รายการประกอบแบบ	
SCALE	1 : 75
DATE	-
REVISION	
NOTE	A-01
01	5

สารบัญแบบ		
แผ่นที่	รายการ	แผ่นที่
A-01	สารบัญแบบ,ผังบริโดยสังเขป	
	รายการประกอบแบบ	
A-02	แปลนหลังคา (เดิม)	
A-03	แปลนหลังคา (ใหม่)	
A-04	รูปด้านที่ 1,2	
A-05	รูปด้านที่ 3,4	
	ตรวจสอบแล้ว	
	(นายชยชน อินงาม)	
	ช่างหน้างานออกแบบและก่อสร้าง	



PROJECT  
 งานปรับปรุงหลังคาภาควิชาการ  
 คณะศึกษาศาสตร์ มหาวิทยาลัยเชียงใหม่

เขียน  
 DRAWING  
 นายค้อน อิ่มมาสม  
 ก้อน อิ่มมา

สถาปนิก  
 ARCHITECTS

วิศวกร โครงสร้าง  
 STRUCTURAL ENGINEERS

วิศวกร ไฟฟ้า  
 ELECTRICAL ENGINEER

วิศวกร สุขาภิบาล  
 SANITARY ENGINEER

วิศวกร เครื่องกล  
 MECHANICAL ENGINEER

นักภาคีวิชาชีพอื่น  
 อื่นๆ

สถาปนิก

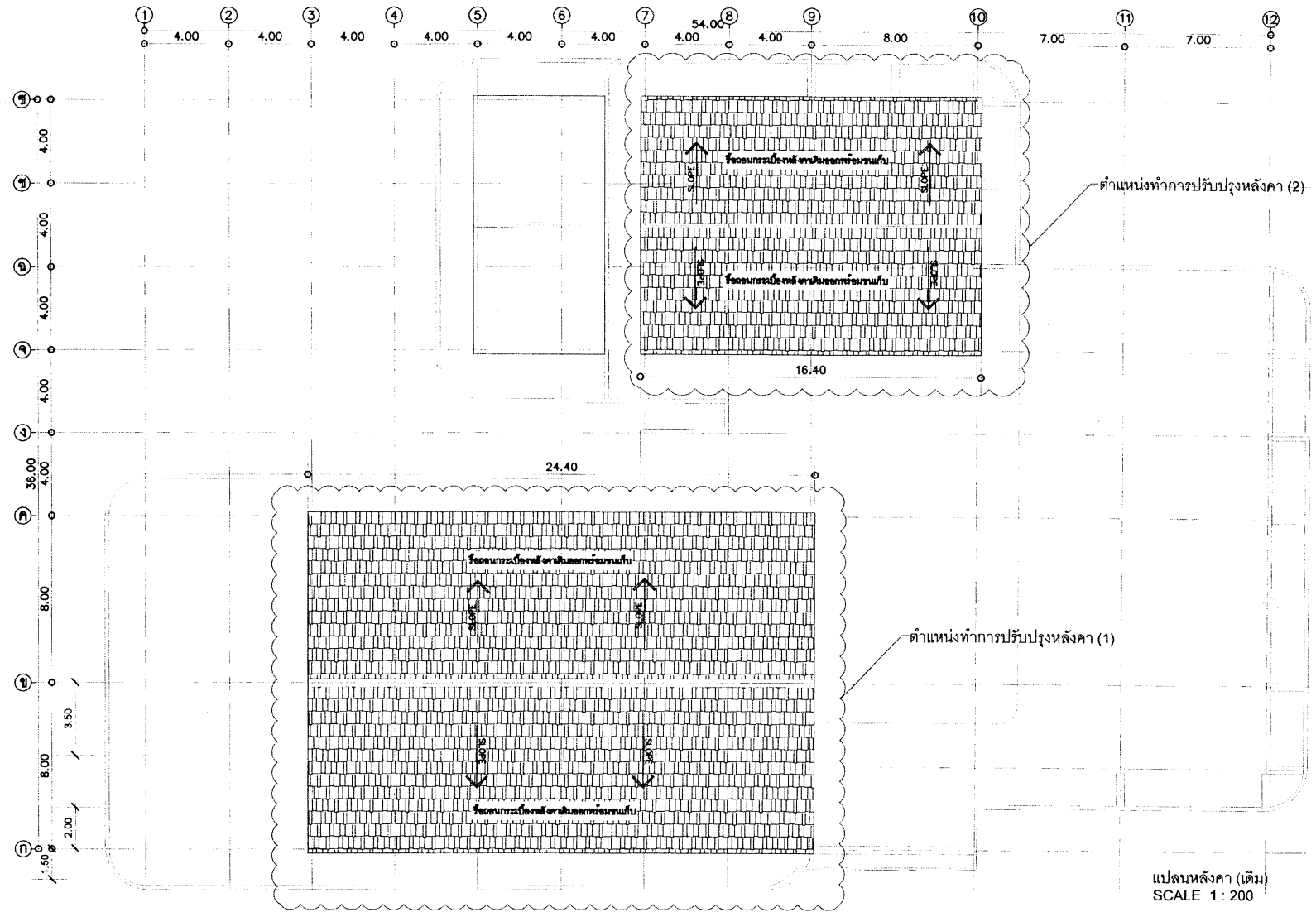
เขียน  
 วรรณิ

อนุมัติ

SHOW  
 แปลนหลังคา (เดิม)

SCALE 1 : 200  
 DATE -  
 REVISION

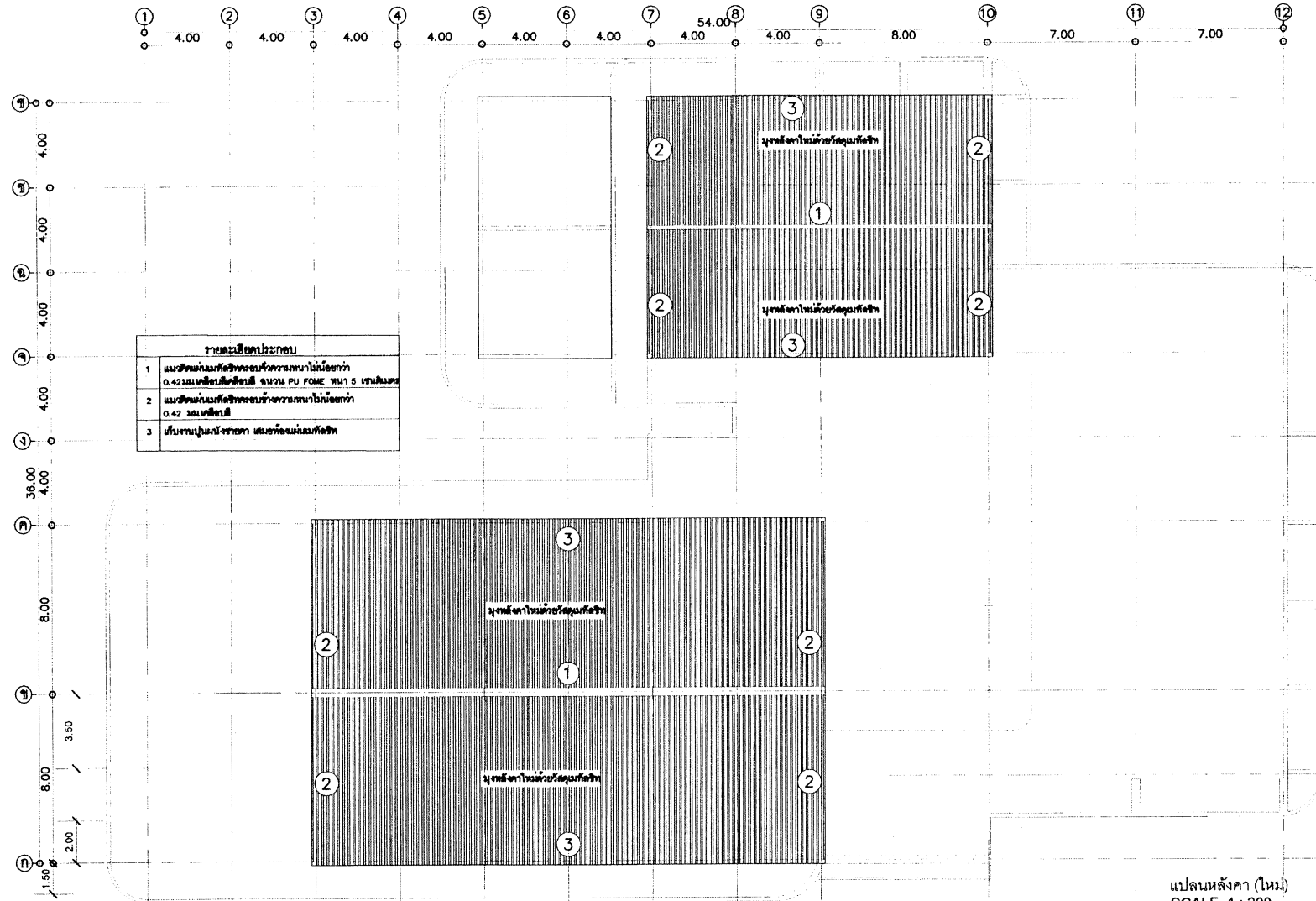
NOTE  
 02 A - 02  
 5



แปลนหลังคา (เดิม)  
 SCALE 1 : 200

ตรวจแก้ไข  
 (นายชัยวุฒิ กีฬาแปง)  
 วิศวกร วิชาชีพอื่น



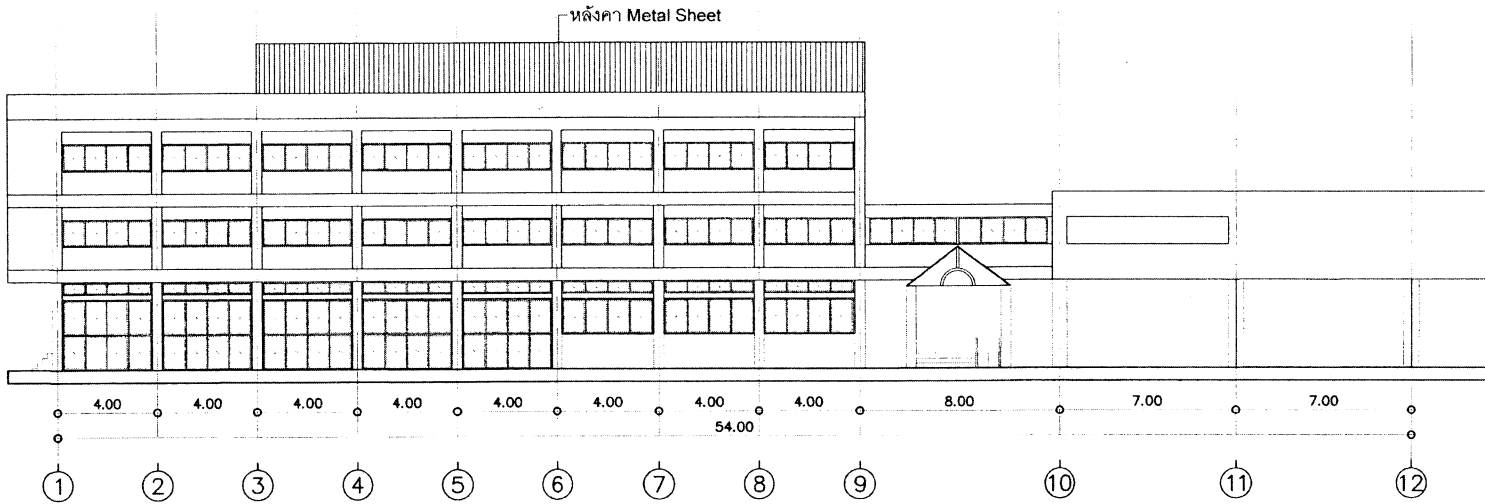


รายละเอียดประกอบ	
1	แนวผนังภายในตัวอาคารทำจากหนาไม้เนื้อแข็ง 0.423 เมตรเคลือบสีชนิดสีน้ำมัน PU FOME หนา 5 มิลลิเมตร
2	แนวผนังภายในตัวอาคารทำจากหนาไม้เนื้อแข็ง 0.42 เมตรเคลือบสี
3	เก็บงานปูนหยาบๆ และทาสีผนังภายใน

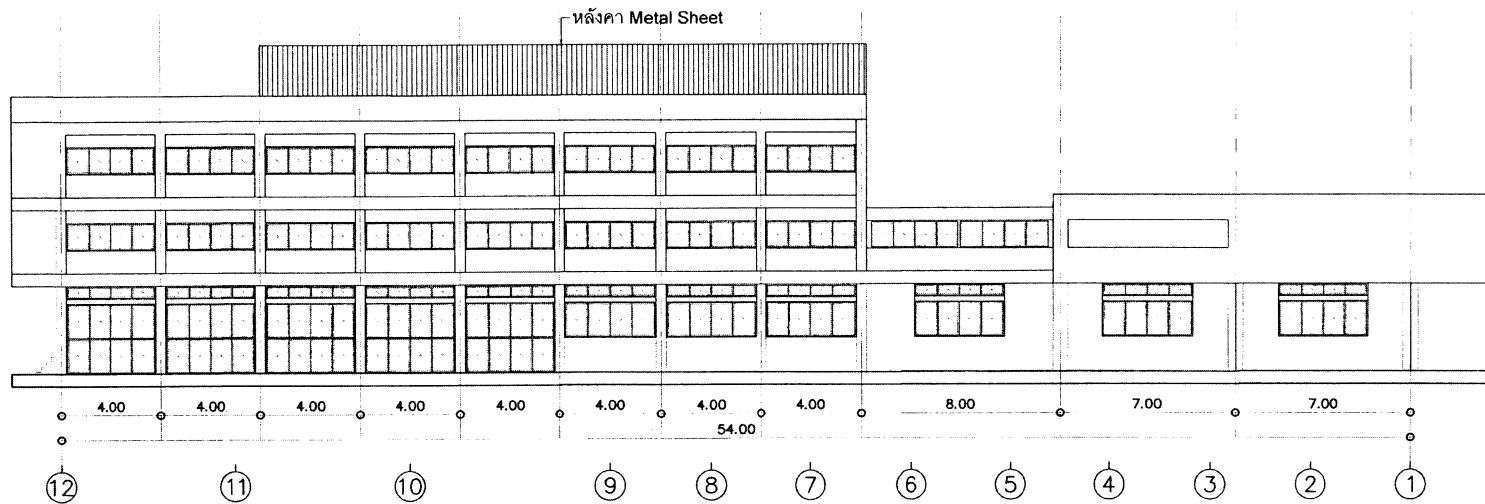
แปลนหลังคา (ใหม่)  
SCALE 1 : 200

ศ.ว.ว.แฉ้ว  
(นายชัยภูมิ กีฬาแปง)  
หัวหน้างานออกแบบและก่อสร้าง

PROJECT	
งานปรับปรุงหลังคาอาคารวิชาการ คณะวิศวกรรมศาสตร์ มหาวิทยาลัยราชภัฏบุรีรัมย์	
เขียน	
DRAWING	
นายคณิน อินมาสม	
<i>คณิน อินมาสม</i>	
สถาปนิก	
ARCHITECTS	
วิศวกร โครงสร้าง	
STRUCTURAL ENGINEERS	
วิศวกร ไฟฟ้า	
ELECTRICAL ENGINEER	
วิศวกร สุขภิบาล	
SANITARY ENGINEER	
วิศวกร เครื่องกล	
MECHANICAL ENGINEER	
แปลนอาคาร/ค.น.ย.น.น.น.	
<i>ค.น.ย.น.น.น.</i>	
ตรวจ	
เห็นชอบ	
<i>ร.ร.น.</i>	
อนุมัติ	
SHOW	
แปลนหลังคา(ใหม่)	
SCALE 1 : 200	
DATE -	
REVISION	
NOTE	A - 03
03	5



รูปด้านที่ 1  
มาตราส่วน 1:200



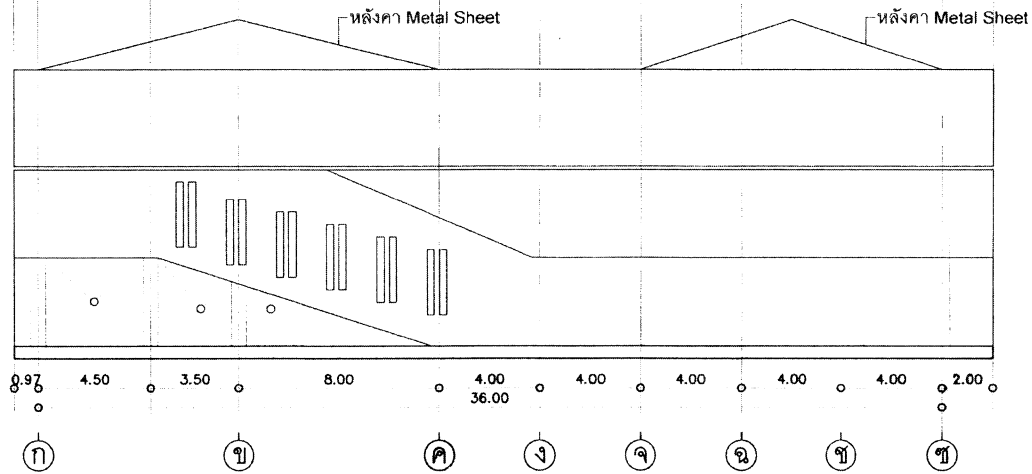
รูปด้านที่ 2  
มาตราส่วน 1:200

ตรวจแก้ไข

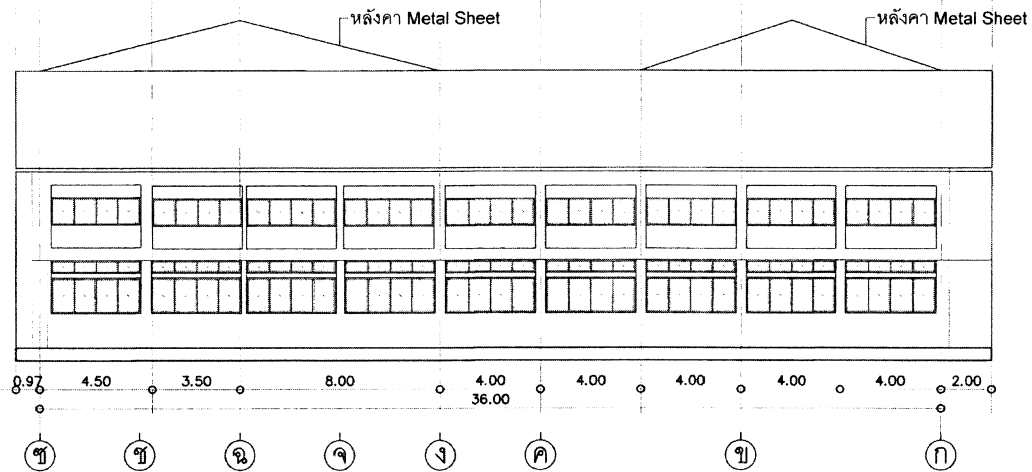


(นายชัชวาลย์ สิริพงษ์)  
หัวหน้างานออกแบบแปลนและโครงสร้าง

PROJECT	
งานปรับปรุงหลังคาอาคารวิทยาศาสตร์ คณะวิศวกรรมศาสตร์ มหาวิทยาลัยเชียงใหม่	
เขียน	
DRAWING	
นายชัชวาลย์ สิริพงษ์ Mr. CHANVAT	
สถาปนิก	
ARCHITECTS	
วิศวกรโครงสร้าง	
STRUCTURAL ENGINEERS	
วิศวกรไฟฟ้า	
ELECTRICAL ENGINEER	
วิศวกรสุขภิบาล	
SANITARY ENGINEER	
วิศวกรเครื่องกล	
MECHANICAL ENGINEER	
นักภาคเรียนขอคุณย่นทนาย	
ตรวจ	
เห็นชอบ	
อนุมัติ	
SHOW	
รูปด้านที่ 1.2	
SCALE 1:200	
DATE -	
REVISION	
NOTE	
04	A-04
	5



รูปด้านที่ 3  
มาตราส่วน 1:200



รูปด้านที่ 4  
มาตราส่วน 1:200

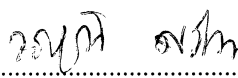
ตรวจแล้ว

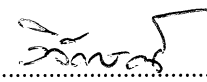
(นายสิทธิภูมิ มีปานอง)  
หัวหน้างานออกแบบและก่อสร้าง

PROJECT	
งานปรับปรุงหลังคาภาควิชาวิทยาการคอมพิวเตอร์คณะวิทยาศาสตร์ มหาวิทยาลัยเชียงใหม่	
เขียน	
DRAWING	
นายคณิน อินทสม	
สถาปนิก	
ARCHITECTS	
วิศวกรโครงสร้าง	
STRUCTURAL ENGINEERS	
วิศวกรไฟฟ้า	
ELECTRICAL ENGINEER	
วิศวกรสุขอนามัย	
SANITARY ENGINEER	
วิศวกรเครื่องกล	
MECHANICAL ENGINEER	
นักภาคีงานสถาปัตย์	
ตรวจ	
เห็นชอบ	
อนุมัติ	
SHOW	
รูปด้านที่ 3,4	
SCALE	1:200
DATE	-
REVISION	
NOTE	A-05
05	5

## รายละเอียดงวดงานและระยะเวลาดำเนินงาน

- งาน : งานปรับปรุงหลังคา ภาควิชาวิทยาการคอมพิวเตอร์ จำนวน ๑ งาน  
งบประมาณ : ๔๖๙,๕๐๐.๐๐ บาท (สี่แสนหกหมื่นเก้าพันห้าร้อยบาทถ้วน)  
เจ้าของงาน : อาคารวิทยาการคอมพิวเตอร์ คณะวิทยาศาสตร์ มหาวิทยาลัยเชียงใหม่  
งวดงาน : งวดที่ ๑ จำนวนเงิน ๑๐๐% ของราคาค่าก่อสร้าง  
จะจ่ายให้เมื่อผู้รับจ้างดำเนินการก่อสร้างงานทุกอย่างครบถ้วนตามรูปแบบ  
และรายการทุกประการ  
ใช้เวลาก่อสร้าง ๖๐ วัน นับจากวันเริ่มทำงานตามสัญญา  
ระยะเวลา : ระยะเวลา ๖๐ วัน

ลงชื่อ..........ประธานกรรมการ  
(อาจารย์ ดร.วรวุฒิ ศรีสุขคำ)

ลงชื่อ..........กรรมการ  
(ผู้ช่วยศาสตราจารย์ ดร.วิจักษณ์ ศรีสีจจะเลิศวาจา)

ลงชื่อ..........กรรมการ  
(นายสุทธิพงษ์ สุรกิจ)

## แบบสรุปราคากลางงานก่อสร้างอาคาร

ชื่อโครงการ/งานก่อสร้าง	งานปรับปรุงหลังคา ภาควิชาวิทยาการคอมพิวเตอร์ คณะวิทยาศาสตร์
สถานที่ก่อสร้าง	ภาควิชาวิทยาการคอมพิวเตอร์คณะวิทยาศาสตร์มหาวิทยาลัยเชียงใหม่
แบบเลขที่	
หน่วยงานเจ้าของโครงการ/งานก่อสร้าง	ภาควิชาวิทยาการคอมพิวเตอร์ คณะวิทยาศาสตร์ มหาวิทยาลัยเชียงใหม่
แบบ ปร.5 (ก) และ ปร.5 (ข) ที่แนบ มีจำนวน	1 ชุด ประกอบไปด้วย ปร.5 (ก) จำนวน 1 แผ่น และ ปร.5 (ข) จำนวน 1 แผ่น
คำนวณราคากลาง เมื่อวันที่	

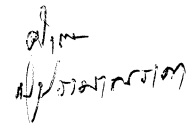
ลำดับที่	รายการ	ค่าก่อสร้าง	หมายเหตุ
1	กลุ่มงานอาคาร / งานก่อสร้างอาคาร 1.1 แบบสรุปรงานก่อสร้าง/ปรับปรุง	469,469.44	ตามแบบ ปร.5 (ก)
สรุป	รวมค่าก่อสร้างทั้งโครงการ/งานก่อสร้าง ราคากลาง (ตัวเลข)	469,469.44	
	ราคากลาง (ตัวอักษร)	สี่แสนหกหมื่นเก้าพันสี่ร้อยหกสิบเก้าบาทสี่สิบสี่สตางค์	

1. การใช้พัสดุที่ผลิตภายในประเทศ (โดยจะต้องใช้ไม่น้อยกว่าร้อยละ 60 ของมูลค่าพัสดุที่จะใช้ในงานก่อสร้างทั้งหมด)		
มูลค่าพัสดุที่ผลิตภายในประเทศของโครงการ คิดเป็นอัตรา (ร้อยละ )	100.00	ตามแบบสรุปรการใช้พัสดุ

2. การใช้เหล็กที่ผลิตภายในประเทศ (โดยจะต้องใช้ไม่น้อยกว่าร้อยละ 90 ของปริมาณเหล็กที่จะต้องใช้ในการทั้งหมด)		
มูลค่าเหล็กที่ผลิตภายในประเทศของโครงการ คิดเป็นอัตรา (ร้อยละ )	100.00	ตามแบบสรุปรการใช้เหล็ก

## หมายเหตุ :

- หลักเกณฑ์การคำนวณราคากลางตามพระราชบัญญัติการจัดซื้อจัดจ้างและการบริหารพัสดุภาครัฐ พ.ศ. 2560 และตามประกาศคณะกรรมการราคากลางและขึ้นทะเบียนผู้ประกอบการเรื่องหลักเกณฑ์และวิธีการกำหนดราคากลางงานก่อสร้าง ซึ่งประกาศในราชกิจจานุเบกษา ลงวันที่ ตุลาคม 2567 จังหวัดเชียงใหม่
- อ้างอิงราคาวัสดุก่อสร้างจากสำนักดัชนีเศรษฐกิจการค้า สำนักงานปลัดกระทรวงพาณิชย์ สืบค้นจาก [www.price.moc.go.th](http://www.price.moc.go.th) ประจำเดือนธันวาคม 2567 ของจังหวัดเชียงใหม่จังหวัดใกล้เคียงและกรุงเทพมหานคร (ด้วยย่อในช่องหมายเหตุเขียนว่า " พาณิชย์จังหวัด ")
- อ้างอิงราคาวัสดุก่อสร้างโดยใช้วิธีการสืบราคาตามห้องตลาดหรือโทรสอบถามร้านค้าภายในท้องถิ่นฯ หรือ สืบค้นจาก Internet / Web Site (ด้วยย่อในช่องหมายเหตุเขียนว่า " สืบจากร้านค้า " โดยให้แนบรายละเอียดและระบุชื่อร้านค้า ..... (เบอร์โทร) หรือ ระบุชื่อ Web Site <https://.....> )
- อ้างอิงราคาค่าแรงตาม บัญชีค่าแรงงานดำเนินการสำหรับการถอดแบบคำนวณราคากลางงานก่อสร้างที่ประกาศใช้พร้อมหลักเกณฑ์การคำนวณราคากลางงานก่อสร้าง แนวทาง วิธีปฏิบัติและรายละเอียดประกอบการถอดแบบคำนวณราคากลางงานก่อสร้าง คณะกรรมการราคากลางและขึ้นทะเบียนผู้ประกอบการ คณะอนุกรรมการราคากลางงานก่อสร้าง เดือน ตุลาคม 2560 กรมบัญชีกลาง (ด้วยย่อในช่องหมายเหตุเขียนว่า " กรมบัญชีกลาง ") และสืบราคาตามมาตรฐานแรงงานตามห้องตลาด (ด้วยย่อในช่องหมายเหตุเขียนว่า " มาตรฐานแรงงาน ")
- อ้างอิงราคาครุภัณฑ์จัดซื้อ ให้เป็นไปตามตามบัญชีราคามาตรฐานครุภัณฑ์ กองมาตรฐานงบประมาณ 1 สำนักงบประมาณ เดือน ธันวาคม 2565 (ด้วยย่อในช่องหมายเหตุเขียนว่า " สำนักงบประมาณ ") หรือโทรสอบถามร้านค้าภายในท้องถิ่นฯ หรือ สืบค้นจาก Internet / Web Site (ด้วยย่อในช่องหมายเหตุเขียนว่า " สืบจากร้านค้า " โดยให้แนบรายละเอียดและระบุชื่อร้านค้า ..... (เบอร์โทร) หรือ ระบุชื่อ Web Site <https://.....> )
- การคำนวณค่า Factor F ให้เป็นไปตามหลักเกณฑ์การคำนวณราคากลางงานก่อสร้างของคณะกรรมการราคากลางและขึ้นทะเบียนผู้ประกอบการ
- อ้างอิงบัญชีราคาตัววัสดุและค่าแรงงาน สำนักงานคณะกรรมการการศึกษาขั้นพื้นฐาน กระทรวงศึกษาธิการ ปีงบประมาณ 2567 (ด้วยย่อในช่องหมายเหตุเขียนว่า " สพฐ. ")
- อ้างอิงราคาครุภัณฑ์คอมพิวเตอร์ ตามเกณฑ์ราคากลางและคุณลักษณะพื้นฐานครุภัณฑ์คอมพิวเตอร์ ของกระทรวงดิจิทัลเพื่อเศรษฐกิจและสังคม เดือน พฤษภาคม 2566 (ด้วยย่อในช่องหมายเหตุเขียนว่า " กระทรวงดิจิทัล ")
- หากปรากฏว่ามีความขัดแย้งกันระหว่าง รูปแบบรายการก่อสร้าง, รายการประกอบแบบ และบัญชีแสดงรายการประมาณราคา (BOQ) ให้ยึดถือรูปแบบรายการเป็นหลักและให้ปฏิบัติตามคำวินิจฉัยของคณะกรรมการตรวจรับพัสดุในงานจ้างก่อสร้าง ซึ่งจะพิจารณาโดยคำนึงถึงประโยชน์ของทางราชการเป็นสาระสำคัญ
- การปฏิบัติตามหนังสือกรมบัญชีกลางด่วนที่สุดที่ กค (กวจ) 0405.2/ว.78 ลงวันที่ 31 มกราคม 2565 เรื่องอนุมัติยกเว้น และกำหนดแนวทางการปฏิบัติตามกฎกระทรวงกำหนดพัสดุและวิธีการจัดซื้อจัดจ้างพัสดุที่รัฐต้องการส่งเสริมหรือสนับสนุน (ฉบับที่ 2) พ.ศ. 2563 ด้วยย่อในช่องหมายเหตุเขียนว่า " MIT " (Made in Thailand) สำหรับพัสดุที่ผลิตภายในประเทศหรือ " ตปท." (ต่างประเทศ) สำหรับที่ใช้พัสดุผลิตจากต่างประเทศหรือนำเข้าจากต่างประเทศ



## แบบสรุปค่าก่อสร้าง

กลุ่มงาน/งาน	กลุ่มงานอาคาร / งานก่อสร้างอาคาร
ชื่อโครงการ/งานก่อสร้าง	งานปรับปรุงหลังคา ภาควิชาวิทยาการคอมพิวเตอร์ คณะวิทยาศาสตร์
สถานที่ก่อสร้าง	มหาวิทยาลัยเชียงใหม่
แบบเลขที่	
หน่วยงานเจ้าของโครงการ/งานก่อสร้าง	มหาวิทยาลัยเชียงใหม่
แบบ ปร.4(ก) ที่แบบ มีจำนวน	1 ชุด
คำนวณราคากลาง เมื่อวันที่	15/05/2023

หน่วย : บาท

ลำดับที่	รายการ	ค่างานต้นทุน	Factor F	ค่าก่อสร้าง	หมายเหตุ
1	งานก่อสร้างอาคาร/ปรับปรุง				
	1.1 หมวดงานรื้อถอน	19,935.00			
	1.2 หมวดงานติดตั้ง และอื่นๆ	338,685.00			
	รวมราคางานก่อสร้างปรับปรุง	358,620.00	1.3091	469,469.44	
	เงื่อนไขการใช้ตาราง Factor F				ตาราง Factor F ให้เป็นไปตาม
	เงินล่วงหน้าจ่าย .....				หลักเกณฑ์การคำนวณราคากลาง
	เงินประกันผลงานหัก .....				งานก่อสร้างของคณะกรรมการ
	ดอกเบี้ยเงินกู้ 7 %				ราคากลางและชั้นทะเบียน
	ภาษีมูลค่าเพิ่ม 7 %				ผู้ประกอบการ

รวมราคางานก่อสร้างปรับปรุงทั้งหมด

469,469.44

  
 ผู้ประกอบกร

